

Vanzare 2 camere, 75 mp utili,  
zona Donath, terasa 75 mp, 2  
garaje, 2 parcare

**Cluj-Napoca, Grigorescu**

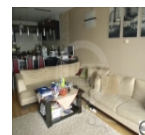
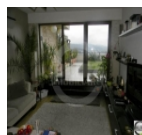
**125.000 € negociabil**

**1.667 €/mp**

**ID: X3SH108LH**

Ultima actualizare: 27-04-2017

*Parerea agentului: Este un apartament deosebit, cu finisaje peste medie, se vinde complet mobilat si utilat, potrivit pentru un cuplu tanar. In plus, dispune de o priveliste asupra orasului si acces gratuit la piscina si sala de fitness.*



Date de contact agentie:



**Fix:** 0264 333 777

**Email:** office@blitz.ro

**Adresa:** Str. Horea nr. 13, Cluj  
Napoca

## Caracteristici

**Suprafata utila:** 75 mp  
**Suprafata construita:** 90 mp  
**Nr. camere:** 2  
**Nr. bucatarii:** 1  
**Nr. bai:** 1  
**Nr. garaje:** 1  
**Nr. locuri parcare:** 1  
**Nr. niveluri:** 9  
**Tip comp.:** semidecomandat  
**Subsol:** 1  
**Etaj:** Etaj 7  
**Confort:** 1

**Vicii:** nu sunt  
**Vecinatati:** blocuri de apartamente  
**Tip locuinta:** apartament  
**Stadiu constructie:** finalizata  
**Tip imobil:** bloc de apartamente  
**Structura rezistenta:** caramida  
**An constructie:** 2008  
**Destinatie:** rezidential

## Utilitati

Utilitati generale (Curent, Apa, Canalizare, Gaz), Sistem incalzire (Calorifere), Acces internet (Cablu, Fibra optica)

## Finisaje

Stare interior (Buna), Ferestre cu geam termopan (PVC), Usa intrare (Metal), Izolatii termice (Exterior), Podele (Parchet, Gresie), Usi interior (Celulare), Pereti (Vopsea lavabila, Faianta)

## Dotari

Alte spatii utile (Terasa), Bucatarie (Mobilata, Utilata), Contorizare (Contor gaz, Apometre), Mobilat (Complet), Electrocasnice (Frigider, Aragaz, Hota), Dotari imobil (Interfon, Lift)

## **Alte detalii zona**

Amenajare strazi (Asfaltate), Iluminat stradal, Mijloace de transport in comun

## **Alte detalii**

Apartament cu 2 camere de vanzare pozitionat in cartierul Grigorescu, zona strazii Donath, intr-un complex rezidential exclusivist, cu panorama asupra orasului si la o distanta de cateva minute fata de magazinul Profi. Situat la etajul 7 din cele 9 nivele ale imobilului nou, construit in 2008, are suprafata utila de 75 mp.

Compartimentarea este semidecomandata, gandita astfel : living cu bucatarie tip open-space, dormitor, baie si o terasa de 75 mp. Aceasta este amenajata cu mult bun gust, are prevazut un spatiu cu gazon si plante decorative, iar finisajele sunt din piatra naturala.

Design-ul apartamentului este gandit cu viziune moderna, finisajele sunt de calitate peste medie, are parchet, gresie, faianta, piata decorativa. Suprafetele vitrate sunt extrem de generoase astfel incat incaperile sunt luminoase si primitoare. Mobilierul modern este personalizat pe spatiu si incaperi. Se vinde complet mobilat si utilat.

Incalzirea se face cu panouri radiante si boiler electric, geamurile sunt de termopan cu tamplarie din PVC iar usa de la intrare este metalica.

In pretul de vanare sunt incluse 2 garaje si 2 locuri de parcare.

In plus, se beneficiaza de acces gratuit la piscina si sala de fitness.

BLITZ 9155AV