

Inchiriere 4 camere pe 2 niveluri,
120 mp utili, zona LIDL, terasa 40
mp, A.C!

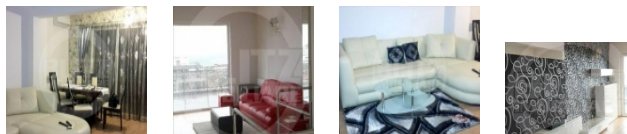
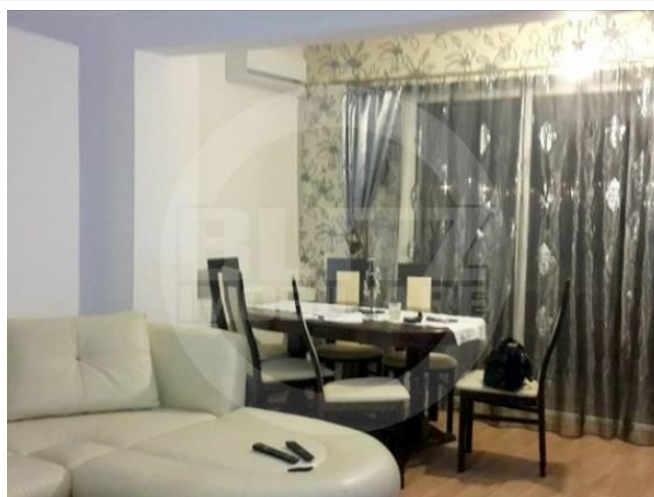
Cluj-Napoca, Buna Ziua

900 €/luna negociabil

ID: X3SH108TF

Ultima actualizare: 17-08-2016

Parerea agentului: Un apartament gandit la standarde ridicate, cu dotari peste medie, extrem de spatios, potrivit pentru o familie.



Bogdan Lucaciu
Junior Broker

Telefon mobil:

Telefon fix: +4 0264 333 777

Email: office@blitz.ro

Date de contact agentie:



Fix: 0264 333 777

Email: office@blitz.ro

Adresa: Str. Horea nr. 13, Cluj
Napoca

Caracteristici

Suprafata utila: 120 mp
Suprafata construita: 144 mp
Nr. camere: 4
Nr. balcoane: 2
Nr. bucatarii: 1
Nr. bai: 3
Nr. niveluri: 6
Tip comp.: semidecomandat
Etaj: Etaj 6
Confort: 1

Vicii: nu sunt
Vecinatati: LIDL, blocuri de apartamente
Tip locuinta: apartament
Stadiu constructie: finalizata
Tip imobil: bloc de apartamente
Structura rezistenta: caramida
An constructie: 2008
Destinatie: rezidential

Utilitati

Utilitati generale (Curent, Apa, Canalizare, Gaz), Sistem incalzire (Centrala imobil, Calorifere), Climatizare (Aer conditionat), Acces internet (Cablu, Fibra optica)

Finisaje

Stare interior (Buna), Ferestre cu geam termopan (PVC), Usa intrare (Metal), Izolatii termice (Exterior), Podele (Parchet, Gresie), Usi interior (Celulare), Pereti (Vopsea lavabila, Faianta)

Dotari

Alte spatii utile (Terasa, WC Serviciu), Bucatarie (Mobilata, Utilata), Contorizare (Contor gaz, Apometre, Contor caldura), Mobilat (Complet), Electrocasnice (Masina de spalat rufe, Frigider, Aragaz, Hota, TV), Diverse (Scara interioara), Dotari imobil (Acoperis, Interfon, Lift)

Alte detalii zona

Amenajare strazi (Asfaltate), Iluminat stradal, Mijloace de transport in comun

Alte detalii

Apartament cu 4 camere de inchiriat pozitionat in cartierul Buna Ziua, in imediata apropiere a magazinului LIDL, cu acces facil spre alte zone ale orasului. Dispune de suprafata utila extrem de generoasa, de 120 mp fiind situat la utlimul nivel din cele 6 etaje ale imobilului nou, din 2008.

Compartimentarea a fost gandita pe 2 nivele, astfel : hol, living atat la primul cat si la al doilea nivel, 2 dormitoare, 3 bai, 2 balcoane si 2 terase de 20, respectiv 40 mp.

Apartamentul are finisaje si dotari peste medie, gandite cu mult bun gust iar mobilierul personalizat pe spatiu asigura un confort ridicat si o atmosfera primitoare. Suprafetele vitrate sunt generoase, in incaperi patrunde lumina naturala cu generozitate.

Incalzirea se face cu centrala termica instalata pe imobil, are aparat de aer conditionat. Geamurile sunt de termopan cu tamplarie din PVC iar usa de la intrare este metalica