

Inchiriere 2 camere, 70 mp, terasa de 40 mp, mobilat lux, parcare, zona Lidl!

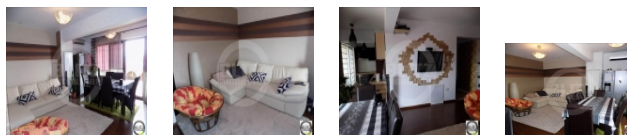
Cluj-Napoca, Buna Ziua

700 €/luna

ID: X3SH109E3

Ultima actualizare: 17-08-2016

Parerea agentului: Acest apartament mi-a lasat o impresie placuta, atat din prisma finisajelor si al mobilierului, cat si a suprafetei utile generoase si a terasei foarte spatioase, un mediu propice pentru relaxare. Proprietarul percepe o garantie in avans pe doua luni.



Bogdan Lucaciu
Junior Broker

Telefon mobil:

Telefon fix: +4 0264 333 777

Email: office@blitz.ro

Date de contact agentie:



Fix: 0264 333 777

Email: office@blitz.ro

Adresa: Str. Horea nr. 13, Cluj
Napoca

Caracteristici

Suprafata utila: 70 mp
Suprafata construita: 84 mp
Nr. camere: 2
Nr. balcoane: 1
Nr. bucatarii: 1
Nr. bai: 2
Nr. locuri parcare: 1
Nr. niveluri: 6
Tip comp.: semidecomandat
Etaj: Etaj 5
Confort: 1

Vicii: nu sunt
Vecinatati: supermarket-ul Lidl, blocuri de apartamente, statia de autobuz
Tip locuinta: apartament
Stadiu constructie: finalizata
Tip imobil: bloc de apartamente
Structura rezistenta: caramida
An constructie: 2008
Destinatie: rezidential

Utilitati

Utilitati generale (Curent, Apa, Canalizare, Gaz, CATV), Sistem incalzire (Centrala imobil, Calorifere), Climatizare (Aer conditionat)

Finisaje

Stare interior (Buna), Ferestre cu geam termopan (PVC), Usa intrare (Metal), Izolatii termice (Exterior), Podele (Parchet, Gresie), Usi interior (Celulare), Pereti (Vopsea lavabila, Faianta)

Dotari

Alte spatii utile (Terasa, WC Serviciu), Bucatarie (Mobilata, Utilata), Contorizare (Contor gaz, Apometre), Mobilat (Complet), Electrocasnice (Masina de spalat rufe, Frigider, Cuptor microunde, Aragaz, Hota, TV), Dotari imobil (Interfon)

Alte detalii zona

Amenajare strazi (Asfaltate), Iluminat stradal, Mijloace de transport in comun

Alte detalii

De inchiriat apartament cu 2 camere, situat in cartierul Buna Ziua, in zona Supermarket-ului Lidl si la cateva minute de statia de autobuz. Apartamentul este pozitionat la etajul 5 al unui imobil nou, cu 6 nivele si dispune de o suprafata utila de 70 mp.

Compartimentarea este semidecomandata, apartamentul fiind alcatuit din 2 camere, bucatarie, hol, 2 bai, un balcon de 10 mp si o terasa foarte spatioasa de 40 mp.

Este dotat cu centrala termica de imobil, geamuri termopan cu tamplarie din PVC, usa metalica la intrare, aer conditionat, parchet laminat, gresie si faianta.

Se ofera spre inchiriere complet mobilat si utilat. In pret este inclus un loc de parcare subteran.