

Apartament 2 camere, 60 mp,
parcare, garaj, boxa, zona strazii
Crisan

Cluj-Napoca, Gruia

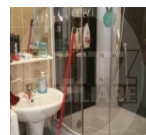
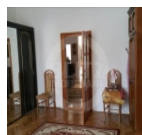
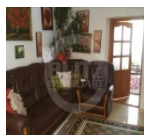
81.000 € negociabil

1.350 €/mp

ID: X3SH10G3K

Ultima actualizare: 29-08-2017

Parerea agentului: Un apartament finisat modern situat intr-o zona linistita, cu acces facil spre centrul orasului. Il recomand pentru investitie.



Date de contact agentie:



Fix: 0264 333 777

Email: office@blitz.ro

Adresa: Str. Horea nr. 13, Cluj
Napoca

Caracteristici

Suprafata utila: 60 mp
Suprafata construita: 72 mp
Nr. camere: 2
Nr. bucatarii: 1
Nr. bai: 1
Nr. garaje: 1
Nr. locuri parcare: 1
Tip comp.: semidecomandat
Etaj: Parter
Confort: lux

Vicii: nu sunt
Vecinatati: case/vile, statii de autobuz
Tip locuinta: apartament
Stadiu constructie: finalizata
Tip imobil: bloc de apartamente
Structura rezistenta: caramida
An constructie: inainte de 1990
Destinatie: rezidential

Utilitati

Utilitati generale (Curent, Apa, Canalizare, Gaz, CATV), Sistem incalzire (Centrala proprie, Calorifere), Acces internet (Cablu, Fibra optica)

Finisaje

Stare interior (Buna), Ferestre cu geam termopan (PVC), Usa intrare (PVC), Podele (Parchet, Gresie), Usi interior (Celulare), Pereti (Vopsea lavabila, Faianta)

Dotari

Alte spatii utile (Boxa la subsol), Contorizare (Contor gaz, Apometre), Mobilat (Complet), Dotari imobil (Acoperis, Curte comuna, Gradina)

Alte detalii zona

Amenajare strazi (Asfaltate), Iluminat stradal, Mijloace de transport in comun

Alte detalii

De vanzare apartament cu 2 camere situat in zona strazii Crisan, din cartierul Gruia. Apartamentul este pozitionat la parterul unui imobil tip casa/vila cu un singur nivel si dispune de o suprafata utila de 60 mp. Compartimentarea este semidecomandata si este gandita astfel: living open-space cu bucataria, dormitor, baie si hol.

Apartamentul beneficiaza de centrala termica proprie, geamuri si usa termopan cu tamplarie din PVC.

Finisajele sunt noi si moderne.

Apartamentul se vinde nemobilat.

In pretul de vanzare sunt incluse un loc de parcare, un garaj si o boxa la subsolul imobilului.

Apartamentul dispune si de acces la o gradina.

Exista posibilitatea de mansardare.

BLITZ 16160AV