

Apartament de top in zona de top!
2 camere, 92 mp, parter, deasupra
garajului.

Cluj-Napoca, Andrei Muresanu

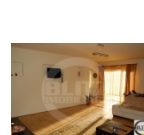
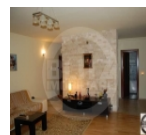
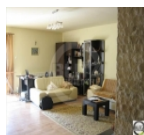
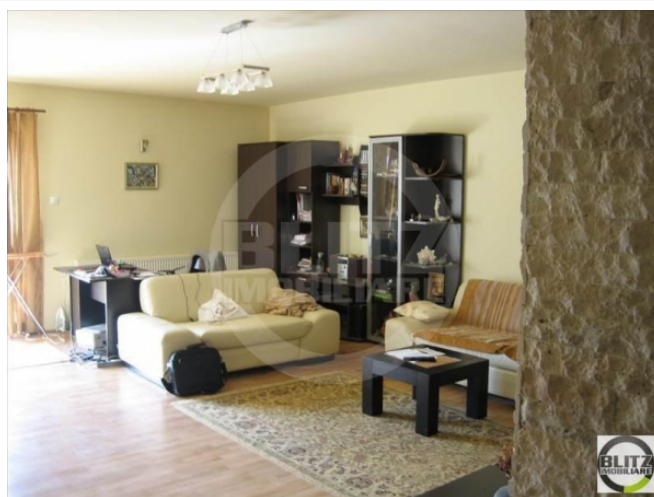
120.000 € negociabil

1.304 €/mp

ID: X3SH100JP

Ultima actualizare: 13-10-2017

*Parerea agentului: Un apartament
superfinisat, pentru pretentiosi, pozitionat in
apropiere de Grand Hotel Italia.*



Raul Duma
Broker

Telefon mobil:

Telefon fix: +4 0264 333 777

Email: office@blitz.ro

Date de contact agentie:



Fix: 0264 333 777

Email: office@blitz.ro

Adresa: Str. Horea nr. 13, Cluj
Napoca

Caracteristici

Suprafata utila: 92 mp
Suprafata construita: 110.4 mp
Nr. camere: 2
Nr. balcoane: 1
Nr. bucatarii: 1
Nr. bai: 2
Nr. garaje: 1
Nr. niveluri: 2
Tip comp.: decomandat
Demisol: 1
Etaj: Parter
Confort: 1

Vicii: nu sunt
Vecinatati: blocuri de apartamente, magazinul Profi.
Tip locuinta: apartament
Stadiu constructie: finalizata
Tip imobil: bloc de apartamente
Structura rezistenta: caramida
An constructie: 2007
Destinatie: rezidential

Utilitati

Utilitati generale (Curent, Apa, Canalizare, Gaz, CATV), Sistem incalzire (Centrala proprie, Calorifere), Acces internet (Cablu, Fibra optica, Wireless, Dial-up)

Finisaje

Stare interior (Buna), Ferestre cu geam termopan (PVC), Usa intrare (Metal), Izolatii termice (Exterior), Podele (Parchet, Gresie), Usi interior (Lemn), Pereti (Vopsea lavabila, Faianta, Tapet)

Dotari

Alte spatii utile (Terasa, WC Serviciu), Contorizare (Contor gaz, Apometre), Nemobilat, Electrocasnice Masina de spalat rufe, Frigider, Cuptor microunde, Aragaz, Hota, TV, Diverse Telecomanda poarta garaj, Dotari imobil Spatii agrement, Acoperis, Interfon

Alte detalii zona

Amenajare strazi (Asfaltate, Betonate), Iluminat stradal, Mijloace de transport in comun

Alte detalii

Va propunem un apartament de vanzare cu 2 camere situat in zona de top a orasului, in cartierul Andrei Muresanu, intr-un imobil cu 2 etaje si 8 apartamente, cu zona verde amenajata in jurul blocului, la cateva minute de magazinul Plus si statia de mijloc de transport in comun.

Cu o suprafata utila de 92 mp, terasa 13mp, living 45mp, dormitor, bucatarie separata mare, 2 bai una dispune de cada cu hidromasaj si una cu cabina de dus, sistem de alarma in tot apartamentul, centrala de imobil cu contorizare si termostat individual pe apartament, garaj incalzit sub imobil cu acces din interior si cu telecomanda din exterior. Finisajele sunt materiale de calitate, parchet lemn, piatra naturala, mobilier de comanda din Germania.

BLITZ 14823AV