

Apartament cu scara interioara, 3 camere, 92 mp, 2 parcare cu CF, zona Terra!

Cluj-Napoca, Floresti

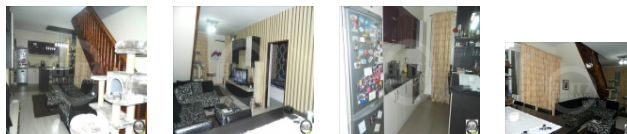
68.900 € negociabil

749 €/mp

ID: X3SH10CNN

Ultima actualizare: 15-05-2017

Parerea agentului: Locatia exclusivista, finisajele de calitate si mobilierul ales cu bun gust ma determina se recomand cu incredere acest apartament clientilor mei. Dispune de parcare cu acces restrictionat, supravegheata video.



Date de contact agentie:



Fix: 0264 333 777

Email: office@blitz.ro

Adresa: Str. Horea nr. 13, Cluj
Napoca

Caracteristici

Suprafata utila: 92 mp
Suprafata construita: 110.4 mp
Nr. camere: 3
Nr. balcoane: 1
Nr. bucatarii: 1
Nr. bai: 1
Nr. locuri parcare: 2
Nr. niveluri: 3
Tip comp.: semidecomandat
Etaj: Etaj 3
Confort: lux

Vicii: nu sunt
Vecinatati: zona nou dezvoltata, farmacie, case, statie autobuz
Tip locuinta: apartament
Stadiu constructie: finalizata
Tip imobil: bloc de apartamente
Structura rezistenta: caramida
An constructie: 2011
Destinatie: rezidential

Utilitati

Utilitati generale (Curent, Apa, Canalizare, Gaz, CATV), Sistem incalzire (Centrala proprie, Calorifere), Climatizare (Aer conditionat), Acces internet (Cablu, Fibra optica, Wireless, Dial-up)

Finisaje

Stare interior (Buna), Ferestre cu geam termopan (PVC), Usa intrare (Metal), Izolatii termice (Exterior), Podele (Parchet, Gresie), Usi interior (Lemn), Pereti (Vopsea lavabila, Faianta, Tapet)

Dotari

Bucatarie (Mobilata, Utilata), Contorizare (Contor gaz, Apometre), Mobilat (Complet), Electrocasnice (Masina de spalat rufe, Frigider, Aragaz, Hota), Dotari imobil (Interfon)

Alte detalii zona

Amenajare strazi (Asfaltate), Iluminat stradal, Mijloace de transport in comun

Alte detalii

Propunem spre vanzare apartament pe doua niveluri pozitionat intr-o zona rezidentiala din Floresti, de case/vile, respectiv in zona Terra. In vecinatate sunt mijloace de transport in comun, farmacie si magazine.

Imobilul beneficiaza de acces restrictionat iar parcare este supravegheata video.

Apartamentul este situat intr-un imobil finalizat in anul 2011, la Etj3+M si are o suprafata utila de 92 mp plus o logie. Ca si compartimentare, acesta a fost astfel gandita:

- primul nivel: bucatarie cu mobilier personalizat, open space cu livingul, un dormitor amenajat cu pat matrimonial, o baie;

- al doilea nivel: un dormitor spatios cu acces la dressing.

Apartamentul dispune de centrala termica proprie, tapet decorativ, geam termopan cu tamplarie PVC, usa metalica la intrare si aparate de aer conditionat.

Se ofera complet mobilat, utilat, cu 2 locuri de parcare ce dispun de CF.

BLITZ 15746AV