

## Apartament cu 2 camere, 50 mp, zona Piata Mihai Viteazu

**Cluj-Napoca, Central**

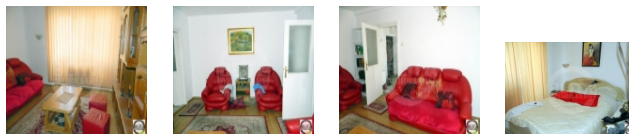
**450 €/luna**

**ID: X3SH10GGQ**

Ultima actualizare: 31-07-2017

*Parerea agentului: Apartamentul este situat in zona centrala a orasului, aproape de parcuri, magazine, mijloace de transport in comun.*

*Recomand apartamentul unui cuplu.*



**Alexandru Dragoste**

Senior Broker

Telefon mobil:

Telefon fix: +4 0264 333 777

Email: office@blitz.ro

Date de contact agentie:



**Fix:** 0264 333 777

**Email:** office@blitz.ro

**Adresa:** Str. Horea nr. 13, Cluj  
Napoca

### Caracteristici

**Suprafata utila:** 50 mp  
**Suprafata construita:** 60 mp  
**Nr. camere:** 2  
**Nr. balcoane:** 1  
**Nr. balcoane inchise:** 1  
**Nr. bucatarii:** 1  
**Nr. bai:** 1  
**Nr. niveluri:** 4  
**Tip comp.:** semidecomandat  
**Etaj:** Etaj 3  
**Confort:** lux

**Vicii:** nu sunt  
**Vecinatati:** blocuri de apartamente, magazine, statii de autobuz  
**Tip locuinta:** apartament  
**Stadiu constructie:** finalizata  
**Tip imobil:** bloc de apartamente  
**Structura rezistenta:** caramida  
**An constructie:** inainte de 1990  
**Destinatie:** rezidential

### Utilitati

Utilitati generale (Curent, Apa, Canalizare, Gaz, CATV), Sistem incalzire (Centrala proprie, Calorifere), Acces internet (Cablu, Fibra optica)

### Finisaje

Stare interior (Buna), Ferestre cu geam termopan (PVC), Jaluzele (Verticale), Usa intrare (Metal), Podele (Parchet, Gresie), Usi interior (Lemn), Pereti (Vopsea lavabila, Faianta)

### Dotari

Bucatarie (Mobilata, Utilata), Contorizare (Contor gaz, Apometre), Mobilat (Complet), Electrocasnice (Masina de spalat rufe, Frigider, Cuptor microunde, Aragaz, Hota), Dotari imobil (Interfon)

## **Alte detalii zona**

Amenajare strazi (Asfaltate), Iluminat stradal, Mijloace de transport in comun

## **Alte detalii**

Propunem spre inchiriere apartament cu 2 camere, situat in zona Piata Mihai Viteazu.

Apartamentul este pozitionat la etajul 3 al unui imobil cu 4 nivele si are o suprafata utila de 50 mp. Este format din 2 camere, bucatarie, baie, hol si 1 balcon inchis.

Apartamentul beneficiaza de centrala termica proprie, geamuri termopan cu tamplarie din PVC si usa metalica la intrare.

Se inchiriaza complet mobilat si utilat.

BLITZ 16755AI