

**Apartament 4 camere, 125 mp!  
Mobilat si utilat! Parcare! Zona  
usor accesibila!**

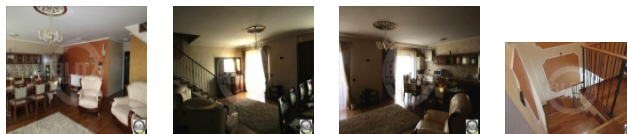
**Cluj-Napoca, Floresti**

**450 €/luna negociabil**

**ID: X3SH10HEB**

Ultima actualizare: 28-06-2017

*Parerea agentului: Apartament situat intr-o zona linistita, in apropierea mijloacelor de transport in comun, mobilat cu bun gust. Recomand oferta unei familii, datorita suprafetei utile generoase.*



Date de contact agentie:



**Fix:** 0264 333 777

**Email:** office@blitz.ro

**Adresa:** Str. Horea nr. 13, Cluj  
Napoca

## Caracteristici

**Suprafata utila:** 125 mp  
**Suprafata construita:** 150 mp  
**Nr. camere:** 4  
**Nr. balcoane:** 3  
**Nr. bucatarii:** 1  
**Nr. bai:** 2  
**Nr. locuri parcare:** 2  
**Nr. niveluri:** 3  
**Tip comp.:** semidecomandat  
**Etaj:** Etaj 3  
**Confort:** lux

**Vicii:** nu sunt  
**Vecinatati:** zona nou dezvoltata de case-vile, mijloace de transport in comun  
**Tip locuinta:** apartament  
**Stadiu constructie:** finalizata  
**Tip imobil:** bloc de apartamente  
**Structura rezistenta:** caramida  
**An constructie:** 2009  
**Destinatie:** rezidential

## Utilitati

Utilitati generale (Curent, Apa, Canalizare, Gaz, CATV), Sistem incalzire (Centrala proprie, Calorifere), Acces internet (Cablu, Fibra optica, Wireless, Dial-up)

## Finisaje

Stare interior (Buna), Ferestre cu geam termopan (PVC), Usa intrare (Metal), Izolatii termice (Exterior), Podele (Parchet, Gresie), Usi interior (Lemn), Pereti (Vopsea lavabila, Faianta)

## Dotari

Alte spatii utile (WC Serviciu), Bucatarie (Mobilata, Utilata), Contorizare (Contor gaz, Apometre), Mobilat (Complet), Electrocasnice (Masina de spalat rufe, Frigider, Aragaz), Diverse (Scara interioara), Dotari imobil (Interfon)

## **Alte detalii zona**

Amenajare strazi (Asfaltate), Iluminat stradal, Mijloace de transport in comun

## **Alte detalii**

Blitz Imobiliare ofera spre inchiriere apartament cu 4 camere, situat intr-o zona nou dezvoltata, din Floresti.

Apartamentul este situat intr-un imobil finalizat in anul 2009, la etajul 3+M.

Acesta este semidecomandat, cu o suprafata utila de 74 mp, iar compartimentarea este dispusa pe doua nivele.

Dispune de centrala termica, geamuri termopan cu tamplarie PVC si usa metalica la intrare.

Se inchiriaza complet mobilat si utilat, iar in pret este inclus si doua locuri de parcare.