

Apartament 2 camere, 70 mp utili,
 imobil de tip casa/vila, zona strazii
 Horea!

Cluj-Napoca, Central

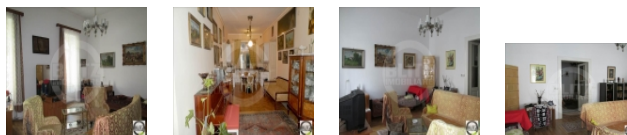
94.900 €

1.356 €/mp

ID: X3SH10C4Q

Ultima actualizare: 05-07-2017

*Parerea agentului: Apartament situat intr-un
 imobil de tip casa/vila, ingrijit si spatios,
 potrivit pentru cei care doresc sa locuiasca
 in centrul orasului.*



Date de contact agentie:



Fix: 0264 333 777

Email: office@blitz.ro

Adresa: Str. Horea nr. 13, Cluj
 Napoca

Caracteristici

Suprafata utila: 70 mp
Suprafata construita: 84 mp
Nr. camere: 2
Nr. bucatarii: 1
Nr. bai: 1
Nr. niveluri: 1
Tip comp.: semidecomandat
Etaj: Parter
Confort: lux

Vicii: nu sunt
Vecinatati: blocuri de apartamente, statia de autobuz, gara, universitati, magazine
Tip locuinta: apartament
Stadiu constructie: finalizata
Tip imobil: casa/vila
Structura rezistenta: caramida
An constructie: inainte de 1990
Destinatie: rezidential

Utilitati

Utilitati generale (Curent, Apa, Canalizare, Gaz, CATV), Sistem incalzire (Centrala proprie, Calorifere), Acces internet (Cablu, Fibra optica)

Finisaje

Stare interior (Buna), Ferestre cu geam termopan (PVC), Podele (Parchet, Gresie), Usi interior (Celulare), Pereti (Vopsea lavabila)

Dotari

Contorizare (Contor gaz, Apometre), Nemobilat

Alte detalii zona

Amenajare strazi (Asfaltate), Iluminat stradal, Mijloace de transport in comun

Alte detalii

Blitz Imobiliare ofera spre vanzare apartament situat in zona strazii Horea din zona centrala, intr-o locatie ce ofera diverse facilitati in imediata apropiere precum: statia de autobuz, de tramvai, gara, universitati, spital si magazine.

Apartamentul este situat la parterul unui imobil de tip casa/vila compus din P+1E si are o suprafata generoasa de 70 mp utili ce ofera un confort de lux.

Compartimentarea este semidecomandata si gandita astfel: 2 camere, 1 bucatarie, 1 baie si 1 hol.

Imobilul are in dotare centrala termica proprie, calorifere, geamuri termopan cu tamplarie din PVC, parchet laminat, gresie si faianta.

Se ofera spre vanzare nemobilat.