

Un apartament pentru tine sau  
pentru investitie, tu hotarasti!  
Zona centrala!

### Cluj-Napoca, Central

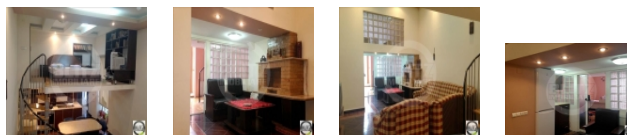
**120.000 € negociabil**

**1.053 €/mp**

**ID: X3SH107QF**

Ultima actualizare: 14-09-2017

*Parerea agentului: Recomand acest apartament foarte spatios si ingenios compartimentat cu o pozitionare centrala.*



Date de contact agentie:



**Fix:** 0264 333 777

**Email:** office@blitz.ro

**Adresa:** Str. Horea nr. 13, Cluj  
Napoca

## Caracteristici

**Suprafata utila:** 114 mp  
**Suprafata construita:** 136.8 mp  
**Nr. camere:** 3  
**Nr. bucatarii:** 1  
**Nr. bai:** 2  
**Nr. garaje:** 1  
**Nr. locuri parcare:** 1  
**Nr. niveluri:** 1  
**Tip comp.:** semidecomandat  
**Etaj:** Etaj 1  
**Confort:** lux

**Vicii:** nu sunt  
**Vecinatati:** Piata Mihai Viteazu, case/vile  
**Tip locuinta:** apartament  
**Stadiu constructie:** finalizata  
**Tip imobil:** casa/vila  
**Structura rezistenta:** caramida  
**An constructie:** inainte de 1990  
**Destinatie:** rezidential

### Utilitati

Utilitati generale (Curent, Apa, Canalizare, Gaz, CATV), Sistem incalzire (Centrala proprie, Calorifere), Acces internet (Cablu, Fibra optica)

### Finisaje

Stare interior (Buna), Ferestre cu geam termopan (PVC), Usa intrare (Metal), Podele (Parchet, Gresie), Usi interior (Celulare), Pereti (Vopsea lavabila, Faianta)

### Dotari

Alte spatii utile (WC Serviciu), Bucatarie (Mobilata), Contorizare (Contor gaz, Apometre), Mobilat (Complet), Diverse (Scara interioara), Dotari imobil (Acoperis, Curte comuna, Interfon)

### Alte detalii zona

Amenajare strazi (Asfaltate), Iluminat stradal, Mijloace de transport in comun

## **Alte detalii**

---

Blitz ofera spre vanzare un apartament cu 3 camere, situat in zona centrala, in apropiere de Piata Mihai Viteazu. Apartamentul este pozitionat la etajul 1 al unui imobil tip casa cu 1 nivel si dispune de o suprafata utila de 114 mp.

Ceea ce este important la acest apartament este faptul ca se pliaza atat pentru a fi locuinta personala, sau investitie.

Compartimentarea emana un puternic suflu de contemporanitate prin optarea pentru o dispunere semidecomandata, cu multiple spatii deschise, apartamentul lasa impresia ca spatiile comunica intre ele. Apartamentul este compus din 3 dormitoare cu o compartimentare atipica situate la etaj, o bucatarie in triunghi, hol si 3 bai. Culoarele folosite individualizeaza fiecare spatiu, iar insertiile de caramida de sticla amplifica spatiul conferindu-i luminozitate.

In dotarile apartamentului sunt incluse centrala termica proprie, geamuri termopan cu tamplarie din PVC, usa metalica la intrare, parchet laminat, gresie si faianta.

Se ofera spre vanzare complet mobilat si utilat, in pret fiind inclus un loc de parcare ceea ce nu este putin lucru avand in vedere situarea intr-o zona centrala si un garaj de la primarie.

BLITZ 14405AV