

2 camere, 68 mp, prima inchiriere,  
zona strazii Memorandumului

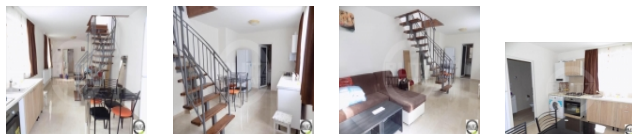
**Cluj-Napoca, Central**

**600 €/luna**

**ID: X3SH10GQO**

Ultima actualizare: 12-05-2017

*Parerea agentului: Un apartament spatios,  
potrivit pentru un cuplu sau o persoana care  
isi doreste sa locuiasca in centrul orasului.*



**Alexandru Dragoste**

Senior Broker

Telefon mobil:

Telefon fix: +4 0264 333 777

Email: office@blitz.ro

Date de contact agentie:



**Fix:** 0264 333 777

**Email:** office@blitz.ro

**Adresa:** Str. Horea nr. 13, Cluj  
Napoca

## Caracteristici

**Suprafata utila:** 68 mp  
**Suprafata construita:** 81.6 mp  
**Nr. camere:** 2  
**Nr. bucatarii:** 1  
**Nr. bai:** 2  
**Tip comp.:** semidecomandat  
**Etaj:** Etaj 2  
**Confort:** lux

**Vicii:** nu sunt  
**Vecinatati:** mijloace de transport in comun,  
magazine  
**Tip locuinta:** apartament  
**Stadiu constructie:** finalizata  
**Tip imobil:** casa/vila  
**Structura rezistenta:** caramida  
**An constructie:** inainte de 1990  
**Destinatie:** rezidential

## Utilitati

Utilitati generale (Curent, Apa,  
Canalizare, Gaz, CATV), Sistem  
incalzire (Centrala proprie,  
Calorifere), Acces internet  
(Cablu, Fibra optica)

## Finisaje

Stare interior (Buna), Ferestre  
cu geam termopan (PVC), Usa  
intrare (Metal), Podele  
(Parchet, Gresie), Usi interior  
(Celulare), Pereti (Vopsea  
lavabila, Faianta)

## Dotari

Bucatarie (Mobilata, Utilata),  
Contorizare (Contor gaz,  
Apometre), Mobilat (Complet),  
Electrocasnice (Masina de  
spalat rufe, Frigider, Aragaz,  
Hota), Diverse (Scara  
interioara), Dotari imobil  
(Acoperis, Curte comuna)

## **Alte detalii zona**

Amenajare strazi (Asfaltate, Betonate), Iluminat stradal, Mijloace de transport in comun

## **Alte detalii**

Propunem spre inchiriere apartament cu 2 camere situat in zona strazii Memorandumului.

Apartamentul este pozitionat la parterul unui imobil de tip casa si dispune de o suprafata utila de 68 mp.

Este semidecomnatat si compus din:

- la parter: living open space cu bucataria si baie;
- etajul 1: dormitor si baie.

Beneficiaza de centrala termica proprie, geamuri termopan cu tamplarie din PVC si usa metalica la intrare.

Se inchiriaza complet mobilat si utilat.

BLITZ 16984AI