

2 camere, 63 mp, decomandat,
mobilat complet, zona strazii Garii

Cluj-Napoca, Iris

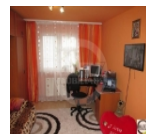
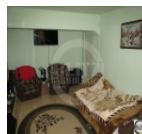
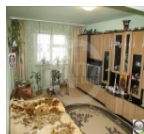
81.000 € negociabil

1.286 €/mp

ID: X3SH10B45

Ultima actualizare: 12-06-2017

Parerea agentului: Apartament spatios, la etaj intermediar, aproape de Liberty Center si la 5 minute de gara. Oferta potrivita pentru un cuplu.



Raul Duma
Broker

Telefon mobil:

Telefon fix: +4 0264 333 777

Email: office@blitz.ro

Date de contact agentie:



Fix: 0264 333 777

Email: office@blitz.ro

Adresa: Str. Horea nr. 13, Cluj
Napoca

Caracteristici

Suprafata utila: 63 mp
Suprafata construita: 75.6 mp
Nr. camere: 2
Nr. bucatarii: 1
Nr. bai: 1
Nr. niveluri: 5
Tip comp.: decomandat
Etaj: Etaj 2
Confort: lux

Vicii: nu sunt
Vecinatati: blocuri de apartamente, magazine
Tip locuinta: apartament
Stadiu constructie: finalizata
Tip imobil: bloc de apartamente
Structura rezistenta: caramida
An constructie: inainte de 1990
Destinatie: rezidential

Utilitati

Utilitati generale (Curent, Apa, Canalizare, Gaz, CATV), Sistem incalzire (Centrala proprie, Calorifere), Acces internet (Cablu, Fibra optica)

Finisaje

Stare interior (Buna), Ferestre cu geam termopan (PVC), Usa intrare (Metal), Podele (Parchet, Gresie), Usi interior (Celulare), Pereti (Vopsea lavabila, Faianta)

Dotari

Contorizare (Contor gaz, Apometre), Mobilat (Complet), Dotari imobil (Interfon)

Alte detalii zona

Amenajare strazi (Asfaltate), Iluminat stradal, Mijloace de transport in comun

Alte detalii

De vanzare apartament cu 2 camere, situat in cartierul Iris, zona strazii Garii. Este pozitionat la etajul 2, intr-un imobil cu 5 nivele si dispune de o suprafata utila de 63 mp. Compartimentarea este decomandata, apartamentul este compus din 2 camere, bucatarie, hol si baie. Apartamentul a fost renovat, finisajele sunt ingrijite, iar mobilierul este personalizat pe spatiu.

Este dotat cu centrala termica proprie, geamuri termopan cu tamplarie din PVC si usa metalica la intrare.

Se ofera spre vanzare complet mobilat.

BLITZ 12151AV