

2 camere, 52 mp, imobil nou, calitate si bun gust, pentru studentii la Medicina

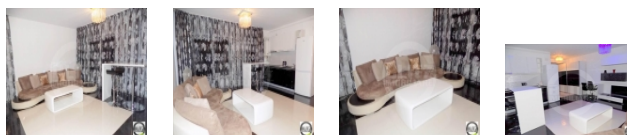
**Cluj-Napoca, Zorilor**

**700 €/luna**

**ID: X3SH10407**

Ultima actualizare: 05-05-2017

*Parerea agentului: Recomand calduros acest apartament celor care doresc sa beneficieze de un apartament cochet, in apropierea Facultatii de Medicina.*



**Alexandru Dragoste**

Senior Broker

Telefon mobil:

Telefon fix: +4 0264 333 777

Email: office@blitz.ro

Date de contact agentie:



**Fix:** 0264 333 777

**Email:** office@blitz.ro

**Adresa:** Str. Horea nr. 13, Cluj  
Napoca

## Caracteristici

**Suprafata utila:** 52 mp  
**Suprafata construita:** 62.4 mp  
**Nr. camere:** 2  
**Nr. bucatarii:** 1  
**Nr. bai:** 1  
**Nr. niveluri:** 5  
**Tip comp.:** semidecomandat  
**Etaj:** Etaj 2  
**Confort:** 1

**Vicii:** nu sunt  
**Vecinatati:** Facultata de Medicina, blocuri de apartamente  
**Tip locuinta:** apartament  
**Stadiu constructie:** finalizata  
**Tip imobil:** bloc de apartamente  
**Structura rezistenta:** caramida  
**An constructie:** 2012  
**Destinatie:** rezidential

## Utilitati

Utilitati generale (Curent, Apa, Canalizare, Gaz, CATV), Sistem incalzire (Centrala proprie, Calorifere), Acces internet (Fibra optica, Wireless, Dial-up)

## Finisaje

Stare interior (Buna), Ferestre cu geam termopan (PVC), Usa intrare (Metal), Izolatii termice (Exterior), Podele (Parchet, Gresie), Usi interior (Lemn), Pereti (Vopsea lavabila, Faianta)

## Dotari

Bucatarie (Mobilata, Utilata), Contorizare (Contor gaz, Apometre), Mobilat (Complet), Electrocasnice (Masina de spalat rufe, Frigider, Aragaz), Dotari imobil (Interfon)

## Alte detalii zona

Amenajare strazi (Asfaltate), Iluminat stradal, Mijloace de transport in comun

### **Alte detalii**

---

Apartament cu 2 camere de inchiriat situat in imobil finalizat in anul 2012 din cartierul Zorilor, in proxima apropierea a Facultatii de Medicina.

Apartamentul este situat la etajul 2 al unui imobil cu 5 nivele si are o suprafata utila de 52 mp.

Compartimentarea se prezinta astfel: bucatarie deschisa cu camera de zi, dormitor amenajat cu un pat matrimonial + sifonier si o baie ce beneficiaza de geam.

Dispune de centrala termica proprie, usa metalica la intrare, geam termopan cu tamplarie din PVC. Atat finisajele cat si mobilierul sunt de o calitate peste medie.

BLITZ 16769AI